

**DALEES AND COMPANY
VINTAGE & ANTIQUE**

DALEES AND COMPANY

DRESS & WORK STYLE



**2024 SPRING & SUMMER
COLLECTION**

其々が持つ才能を発揮するチャンスなんてほとんどない。どうやって表に出そうか苦慮した挙句に世の中らは「変わりモノ」と揶揄されるだろう。しかし、過去の輝かしい歴史はおおよそこの変わり者が創っているんだ。



*Dalee's
And Co.*



1930s CHANGE COLLAR SHIRT



c/#1.
SUNNY.BEI

Calico.Hevel

キャラコ.ヘベル
...30s Calico shirt

- 納期：2月予定
 - PRICE：¥22,800税抜(¥25,080税込)
 - MATERIAL：COTTON 100%
 - SIZE：※13.5, 18.5, 19.5 受注製造
- 13.5(xs)/14.5(s)/15.5(m)/16.5(l)/17.5(xl)/18.5(us.m)/19.5(us.l)



1920s JELICO SHIRT



c/#4.
BLK.MIX

c/#1.
IVORY

Jelico

ジェリコ
...20s Jelico shirt

- 納期：2月予定
 - PRICE：¥21,800税抜(¥23,980税込)
 - MATERIAL：COTTON 100%
 - SIZE：※13.5, 18.5, 19.5 受注製造
- 13.5(xs)/14.5(s)/15.5(m)/16.5(l)/17.5(xl)/18.5(us.m)/19.5(us.l)

嘘をついてはいけないが、本音を洩らしてもいけない。当たり前のように振る舞い、当然のように笑顔で話す、それでいて願望をつきとおす。規律と化かし合いが蔓延る世界には生きる能力すら必要なのだ。

*Walee's
And Co.*



1930s KOVER SHIRT



SELAM.DK

セイラム .DK ...30s Kover.N.shirt

- 納期：1月予定 限定数量 80着
- PRICE：¥21,800税抜 (¥23,980税込)
- MATERIAL：COTTON 100%
- SIZE：13.5(XS) / 14.5(S) / 15.5(M) / 16.5(L)
17.5(XL) / 18.5(US.M) / 19.5(US.L)
※13.5, 18.5, 19.5 受注製造

c/#1.
BLACK.CK

1920s INDIGO SHIRT



c/#1.
IND



c/#2.
IND.PLC

Endro.A エンドロ.A ...20s Indigo Shirt

- 納期：2月予定
- PRICE：¥23,800税抜 (¥26,180税込)
- MATERIAL：COTTON 100%
- SIZE：※13.5, 18.5, 19.5 受注製造
13.5(XS) / 14.5(S) / 15.5(M) / 16.5(L) / 17.5(XL) / 18.5(US.M) / 19.5(US.L)

*Dale's
And Co.*

CLASSIC SHIRTS STYLE



守りを固めて戦略を実行しろ。これは勝つための勝負ではなく、負けないための戦略合戦だ。たった1インチの差でも、1秒の差でも勝利は勝利。時に隙を創りこの時間を支配するのだ。

1920s WORKS SHIRT



c/#1.
MUS



The Goat

ザ・ゴート ...20s Work.shirt

- 納期：2月予定
- PRICE：¥21,800税抜(¥23,980税込)
- MATERIAL：COTTON 100%
- SIZE：13.5(XS)/14.5(S)/15.5(M)/16.5(L)
17.5(XL)/18.5(US.M)/19.5(US.L)
※13.5, 18.5, 19.5 受注製造

1920s RAIL LABOR SHIRT



c/#1.
IND.CMB



c/#2.
BEI

Raila レイラ ...20s 3/5 SLEEVE

- 納期：3月予定
- PRICE：¥19,800税抜(¥21,780税込)
- MATERIAL：COTTON 100%
- SIZE：※13.5, 18.5, 19.5 受注製造
13.5(XS)/14.5(S)/15.5(M)/16.5(L)/17.5(XL)/18.5(US.M)/19.5(US.L)



CLASSIC PLAIN T-SHIRT

Dalees and Company

Vintage
and
Antique

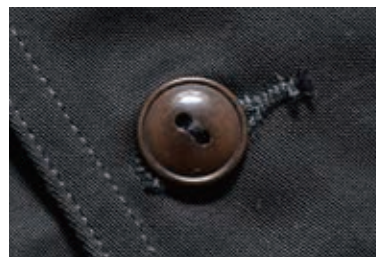
溢れ出でる感情を拘束すべし。おもむろに
野に放たれた猛獣は、人々を傷付け喰らう
。古く堅牢な檻を用いて、鋼で繋ぎとめる
ことも厭わない。いずれ言霊をもって組み
伏せ成される刻、ついに開かれん。

Dalees and Company

1910s SACK JACKET



c/#1.
BLK



Tick.Blk

チックブラック ...10s Sack Jacket

- 納期：2月予定
- PRICE：¥29,800税抜 (¥32,780税込)
- MATERIAL：COTTON 80% RAYON 20%
- SIZE：13.5(XS) / 14.5(S) / 15.5(M) / 16.5(L)
17.5(XL) / 18.5(US.M) / 19.5(US.L)
※13.5, 18.5, 19.5 受注製造

1920s LEATHER VEST



c/#1.
BRN



c/#2.
NVY

Mest.C

メスト.C
...Horse Hide Leather Vest

- 納期：2月予定
- PRICE：¥34,800税抜 (¥38,280税込)
- MATERIAL：馬革 40% COTTON 50% RAYON 10%
- SIZE：※13.5, 18.5, 19.5 受注製造
13.5(XS) / 14.5(S) / 15.5(M) / 16.5(L) / 17.5(XL) / 18.5(US.M) / 19.5(US.L)

一筋雲により青寂を分かつとき、争
いの火種となりて舞い降りる。どこ
までも深く広い青の世界をフワフワ
と手前勝手に渡ることは許されぬ。
一線を描くため奪い合い、二分する
ために選択が生まれる。



1930s SHIRTS & JACKET STYLE



c/#1.
NAVY.CK



RANGEMAN.NCK

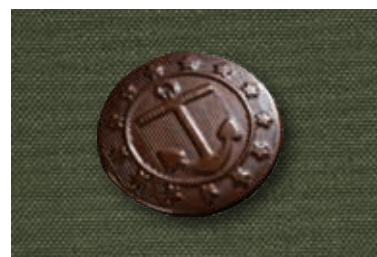
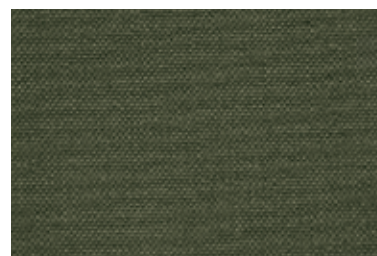
レンジマン NCK ...HERRINBONE CHECK

- 納期：1月予定 限定数量 30着
- PRICE：¥29,800税抜 (¥32,780税込)
- MATERIAL：COTTON 100%
- SIZE：13.5(XS) / 14.5(S) / 15.5(M) / 16.5(L)
17.5(XL) / 18.5(US.M) / 19.5(US.L)
※13.5, 18.5, 19.5 受注製造

1940s SAILER JACKET



c/#1.
OLV



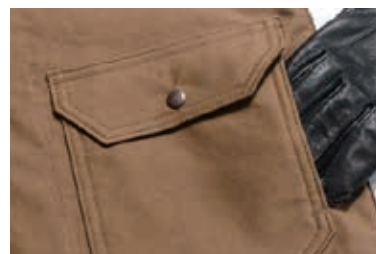
U.S.N.J.08

ユーエヌジェイ 08 ...40s U.S.N KOVERALL

- 納期：1月予定 限定数量 50着
- PRICE：¥29,800税抜 (¥32,780税込)
- MATERIAL：COTTON 100%
- SIZE：13.5(XS) / 14.5(S) / 15.5(M) / 16.5(L)
17.5(XL) / 18.5(US.M) / 19.5(US.L)
※13.5, 18.5, 19.5 受注製造



c/#1.
VIN.CAM



M-221

エム 221 ...30s Deck Jacket

- 納期：12月予定
- PRICE：¥29,800税抜 (¥32,780税込)
- MATERIAL：COTTON 100%
- SIZE：13.5(XS) / 14.5(S) / 15.5(M) / 16.5(L)
17.5(XL) / 18.5(US.M) / 19.5(US.L)
※13.5, 18.5, 19.5 受注製造

1930s PROOF JACKET



c/#2.
WEP.BROWN



c/#3.
ARMY. BLK

1930s NAVY TROUSERS



SEALs シールズ ...30s NAVY TROUSER

- 納期：2月予定
- PRICE：¥21,800税抜 (¥23,980税込)
- SIZE：28/29/30/31/32/33/34/36/38

FINE WASH



※経年変化サンプル

1940年代に生まれたT-シャツ もし更に古時代1920年に存在したなら…

未発達技術による綿糸ならではの強さと柔らかさ表情が融合する。

CLASSIC T-SHIRT "ROT SERIES"

薄くて柔らかくて丈夫、超伸縮のニット素材！ *Vintage*

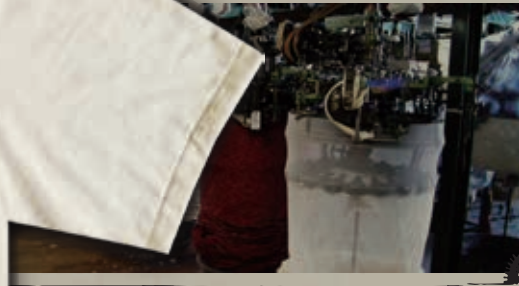
UNION SPECIAL SEWING PRODUCTS.

薄くて柔らかく丈夫素材！

古い編機「旧式吊編機」の吊天竺素材と編み糸をガスバーナーで焼き毛羽を焼却したガス焼き吊天竺の着心地

1日に1台当たりTシャツ数百着分を編み上げる高速編機が主流であるが、1日1台当たりたったの「10着分」しか編めない旧式吊編機。手編みのようにゆっくり編み上げると得も言われぬ風合いに仕上がる現存希少編機である。

独自のムラを持つ編み糸をガスバーナーで焼き、コットン糸の毛羽を焼却したうえで編み立てる「ガス焼き吊天竺」。至高の肌触りと毛玉防止、そして十分な強度をも携えダリズ&コー自信の素材に仕上がった。



管理が創るハイクオリティ 管理された製造工程と数字が創り上げる 「品質」という付加価値

2010年に立ち上げた自社工場「オルダクト」。ここは製造予定から製造工程、担当職人の人選と3cm間のミシン数、使用する縫製糸種類と太さまで指示が行き通り、仕上がり寸法の重複チェックに至るまで人と場所を変えて管理される。おおよそは1着に対し1人のお客様であるため管理に「やりすぎ」は存在しない。素材から製造そして製品まで全てを把握し証明出来ることこそ「品質/クオリティ」であると考える。丈夫で長持ち、または安心感の裏には、徹底され行き届いた管理が必要不可欠なのだ

CLASSIC PLAIN T-SHIRT

狂騒の1920年代をコンセプトに、編糸表面をガスバーナで焼却し
創り上げた質感がクラシックヴィンテージを彷彿する超伸縮Tシャツ



c/#3.
NAT

ROT1920 ...PLAIN

納期：2月予定

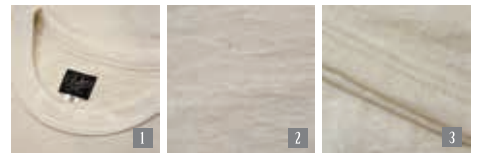
■PRICE：¥7,000 税抜(¥7,700 税込)

■SIZE：35(XS) / 37(S) / 39(M) / 41(L) / 43(XL)
45(US.M) / 47(US.L) ※35/45/47受注製造

20/- 吊天竺 COTTON100% ガス焼きコットン

旧式編機 ムラ糸 純国産

※19/-ムラ糸をガスバーナー焼却して20/-編糸を製造



No.1 二本針縫製により伸縮に優れた首回りは丈夫かつ柔らかな質感が特徴。

No.2 20 番単コットンによる天竺。編み糸表面をガスバーナーで焼くことで毛羽の無いコットンを創り、和歌山県に残る旧式吊編機を駆使して編み上げた天竺は、柔らかな風合いと特段の肌触りが魅力。

No.3 裾は二本針縫製、袖は天地縫製というコンビネーション。共に生地伸縮に合わせて対応する事から広く用いられるが、強度と表情出しは生地素材に合わせた選針・テンションそして技術と設備が必須。



c/#1. WHITE



c/#2. BLACK



c/#4. DARK.BRN



c/#5. SLEEPING.BLU



c/#6. COAL.GRN



c/#7. FAINT.RED

CLASSIC PLAIN T-SHIRT

狂騒の1920年代 [JOKER]



c/#6.
COAL.GRN

1920s *Roaring Twenties*

ROT2024-A...JOKER

納期：2月予定

■PRICE：¥7,500 税抜(¥8,250 税込)

■SIZE：35(XS) / 37(S) / 39(M) / 41(L) / 43(XL)
45(US.M) / 47(US.L) ※35/45/47受注製造

20/- 吊天竺 COTTON100% ガス焼きコットン
 旧式編機 純国産
※19/-をガスバーナー焼却して20/-編糸を製造



c/#2.
BLACK



c/#4.
DARK.BRN

狂騒の1920年代 [MORGAN]



c/#2.
BLACK

1920s *Roaring Twenties*

ROT2024-B...MORGAN

納期：2月予定

■PRICE：¥7,500 税抜(¥8,250 税込)

■SIZE：35(XS) / 37(S) / 39(M) / 41(L) / 43(XL)
45(US.M) / 47(US.L) ※35/45/47受注製造

20/- 吊天竺 COTTON100% ガス焼きコットン
 旧式編機 手捺染プリント オールドインク
 純国産
※19/-をガスバーナー焼却して20/-編糸を製造



c/#3.
NAT



c/#5.
SLEEPING.BLU



c/#6.
COAL.GRN



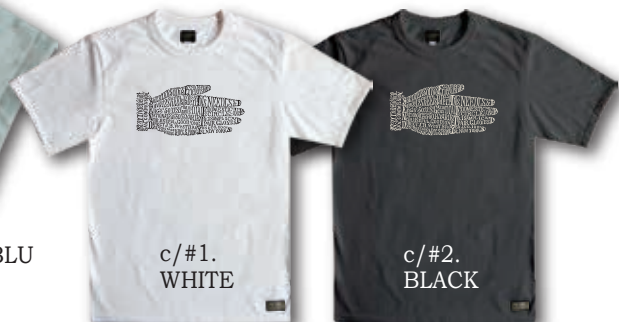
c/#7.
FAINT.RED

CLASSIC PLAIN T-SHIRT

狂騒の1920年代 [HAND]



c/#5.
SLEEPING.BLU



c/#1.
WHITE

c/#2.
BLACK



c/#4.
DARK.BRN

c/#7.
FAINT.RED

1920s *Roaring Twenties*

ROT2024-C ...HAND

納期：2月予定

■PRICE：¥7,500 税抜(¥8,250 税込)

■SIZE：35(XS)/37(S)/39(M)/41(L)/43(XL)
45(US.M)/47(US.L) ※35/45/47受注製造

20/- 吊天竺 COTTON100% ガス焼きコットン
 旧式編機 純国産
※19/-をガスバーナー焼却して20/-編糸を製造

狂騒の1920年代 [1924]

1924



c/#3.
NAT

1920s *Roaring Twenties*

ROT2024-D ...1924

納期：2月予定

■PRICE：¥7,500 税抜(¥8,250 税込)

■SIZE：35(XS)/37(S)/39(M)/41(L)/43(XL)
45(US.M)/47(US.L) ※35/45/47受注製造

20/- 吊天竺 COTTON100% ガス焼きコットン
 旧式編機 手捺染プリント オールドインク
 純国産
※19/-をガスバーナー焼却して20/-編糸を製造



c/#5.
SLEEPING.BLU



c/#7.
FAINT.RED



ORIENTAL
ANTIQUE

In the 1910s, many cultural exchanges were taking place due to the expansion of maritime expansion that originated from conflicts among countries. Cultures brought from mysterious lands far away, months away, are now revived as antiques, transcending time.

1910年代、各国の争いを起点とした海洋進出の拡大により多くの文化交流が行われていた。遙か数ヶ月も先にある神秘の国から持ちこまれた文化がアンティークとして時を超えて今蘇る。

1910s

*Dalpey
& Co. and
Company*

ORIENTAL ANTIQUE T-SHIRT



ORT2024

...1910s-JP-Dragon

納期：4月予定

■PRICE：¥8,600 税抜(¥9,460 税込)

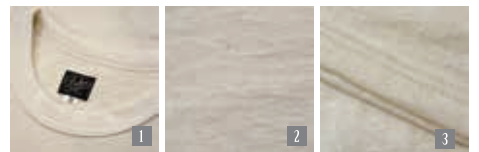
■SIZE：35(XS)/37(S)/39(M)/41(L)/43(XL)

45(US.M)/47(US.L) ※35/45/47受注製造

20/- 吊天竺 COTTON100% ガス焼きコットン

旧式編機 ムラ糸 純国産

※19/-ムラ糸をガスバーナー焼却して20/-編糸を製造



No.1 二本針縫製により伸縮に優れた首回りは丈夫かつ柔らかな質感が特徴。

No.2 20 番単コットンによる天竺。編み糸表面をガスバーナーで焼くことで毛羽の無いコットンを創り、和歌山県に残る旧式吊編機を駆使して編み上げた天竺は、柔らかな風合いと特段の肌触りが魅力。

No.3 裾は二本針縫製、袖は天地縫製というコンビネーション。共に生地伸縮に合わせて対応する事から広く用いられるが、強度と表情出しは生地素材に合わせた選針・テンションそして技術と設備が必須。

CLASSIC PLAIN T-SHIRT

空気紡績糸により編み上げた吊天竺は
ドライ触感が1940sヴィンテージを彷彿する



c/#1.
WHITE

BGT1940 ...PLAIN

納期：2月予定

■PRICE：¥7,000 税抜(¥7,700 税込)

■SIZE：35(XS) / 37(S) / 39(M) / 41(L) / 43(XL)
45(US.M) / 47(US.L) ※35/45/47受注製造

16/- 吊天竺 COTTON100% 空気紡績糸
 旧式編機 純国産



No.1 二本針縫製により伸縮に優れた首回りは丈夫かつ柔らかな質感が特徴。

No.2 新たに登場したドライな質感の吊天竺。空気紡績糸を使用し旧式吊編機により編み上げたことでドライな肌触りとしなやかさが共存するオリジナルニット。

No.3 裾は二本針縫製、袖は天地縫製というコンビネーション。共に生地伸縮に合わせて対応する事から広く用いられるが、強度と表情出しは生地素材に合わせた運針・テンションそして技術と設備が必須。



c/#3. NAT



c/#2. BLACK



c/#4. DD.NVY



c/#5. INDIAN.BORD



c/#6. GRAY.BEIGE

CLASSIC PLAIN T-SHIRT

変動と鼓動の1940年代 [HEAD]



c/#2.
BLACK

BGT4024-A

...HEAD

納期：3月予定

■PRICE：¥7,500 税抜(¥8,250 税込)

■SIZE：35(XS) / 37(S) / 39(M) / 41(L) / 43(XL)
45(US.M) / 47(US.L) ※35/45/47受注製造

16/- 吊天竺 COTTON100% 空気紡績糸
 オールドインク 旧式編機 純国産



c/#4.
DD.NVY

c/#5.
INDIAN.BORD



c/#6.
GRAY.BEIGE

変動と鼓動の1940年代 [MAR]



c/#4.
DD.NVY



c/#1.
WHITE

c/#2.
BLACK



c/#5.
INDIAN.BORD

c/#6.
GRAY.BEIGE

BGT4024-B

...MAR

納期：3月予定

■PRICE：¥7,500 税抜(¥8,250 税込)

■SIZE：35(XS) / 37(S) / 39(M) / 41(L) / 43(XL)
45(US.M) / 47(US.L) ※35/45/47受注製造

16/- 吊天竺 COTTON100% 空気紡績糸
 オールドインク 旧式編機 純国産

CLASSIC PLAIN T-SHIRT

空気紡績糸により編み上げた吊天笠は
ドライ触感が1940sヴィンテージを彷彿する



c/#6.
GRAY.BEIGE



c/#1.
WHITE



c/#2.
BLACK



c/#3.
NAT



c/#4.
DD.NVY



c/#5.
INDIAN.BORD

DLS-01S

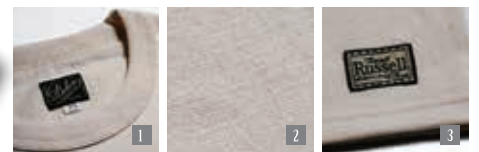
...DALEES

納期：3月予定

■PRICE：¥7,500 税抜(¥8,250 税込)

■SIZE：35(XS)/37(S)/39(M)/41(L)/43(XL)
45(US.M)/47(US.L) ※35/45/47受注製造

16/- 吊天笠 COTTON100% 空気紡績糸
 オールドインク 旧式編機 純国産



No.1 二本針縫製により伸縮に優れた首回りは丈夫かつ柔らかな質感が特徴。

No.2 新たに登場したドライな質感の吊天笠。空気紡績糸を使用し旧式吊編機により編み上げたことでドライな肌触りとしなやかさが共存するオリジナルニット。

No.3 裾は二本針縫製、袖は天地縫製というコンビネーション。共に生地伸縮に合わせて対応する事から広く用いられるが、強度と表情出しは生地素材に合わせた選針・テンションそして技術と設備が必須。

OLD SHALLOW NECK

シャープな印象を生み出すオールドV型
エリで遊ぶカットソー「シャロウVネック」
新登場!ドライな質感ニット素材

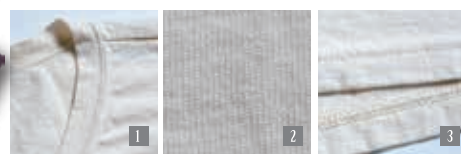


VB4024 VネックTシャツ ...SHALLOW NECK T-SHIRT

納期：3月予定

■PRICE：¥8,000 税抜(¥8,800 税込)
■SIZE：35(XS)/37(S)/39(M)/41(L)/43(XL)
45(US.M)/47(US.L) ※35/45/47受注製造

16/- 吊天竺 COTTON100% 空気紡績糸
 旧式編機 Vネック 純国産



No.1 二本針縫製により伸縮に優れた首回りは丈夫かつ柔らかな質感が特徴。

No.2 新たに登場したドライな質感の吊天竺。空気紡績糸を使用し旧式吊編機により編み上げたことでドライな肌触りとしなやかさが共存するオリジナルニット。

No.3 裾は二本針縫製、袖は天地縫製というコンビネーション。共に生地伸縮に合わせて対応する事から広く用いられるが、強度と表情出しは生地素材に合わせた選針・テンションそして技術と設備が必須。

1930s CLASSIC COLLAR

ドライ触感のニット素材を使用した
シャツ×カットソーの融合が創った逸品

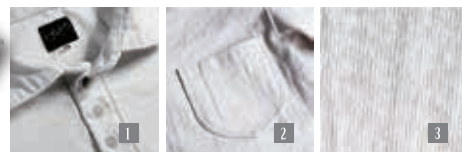


SCT30s クラシックカラー ...30s CLASSIC COLLAR

納期：5月予定

■PRICE：¥9,000税抜(¥9,900 税込)
■SIZE：35(XS)/37(S)/39(M)/41(L)/43(XL)
45(US.M)/47(US.L) ※35/45/47受注製造

16/- 吊天竺 COTTON100% 空気紡績糸
 旧式編機 ポケット付き 椰子の実ナットボタン(2リム)
 純国産



No.1 首周りは、本来シャツのディテールである「衿付け」にて仕上げたシャツ&カットソーの珍しい創り込み。

No.2 キャラコシャツに採用しているラウンドポケットをそのまま転用。

No.3 新たに登場したドライな質感の吊天竺。空気紡績糸を使用し旧式吊編機により編み上げたことでドライな肌触りとしなやかさが共存するオリジナルニット。

CLASSIC PLAIN T-SHIRT

1920s *Roaring Twenties*

ガス焼き吊天竺による

狂騒の1920年代のワークヘンリーニット



c/#1.
WHITE

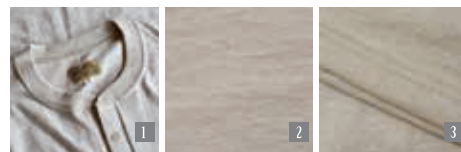
Spinner スピナー ...WORKER HENLY NECK

納期：4月予定

■PRICE：¥8,000 税抜(¥8,800 税込)

■SIZE：35(XS) /37(S) /39(M) /41(L) /43(XL)
45(US.M) /47(US.L) ※35/45/47受注製造

20/- 吊天竺 COTTON100% ガス焼きコットン
 旧式編機 貝ボタン【フラットパディ】 純国産
※19/-をガスバーナー焼却して20/-編糸を製造



No.1 古くから多用されるヘンリーネック形状。当時の肌着要素の強いスタイルを現代に適用し職人の手で縫製する拘りのネック形状。

No.2 20番単コットンによる天竺。編み糸表面をガスバーナーで焼くことで毛羽の無いコットンを創り、和歌山県に残る旧式吊編機を駆使して編み上げた天竺は、柔らかな風合いと特段の肌触りが魅力。

No.3 裾は二本針縫製。生地伸縮に合わせて対応する事から広く用いられるが、強度と表情出しは生地素材に合わせた運針・テンションそして技術と設備が必須。



c/#2. BLACK



c/#3. NAT



c/#4. DARK.BRN



c/#5. SLEEPING.BLU



c/#6. COAL.GRN



c/#7. FAINT.RED

1920s LABOR KNIT-WEAR

魅せるワークウェアの代名詞

デバイスニットングのレイルニット



c/#2.
BLACK

c/#1.
NAT



c/#3.
BORD

Rail Nit.C

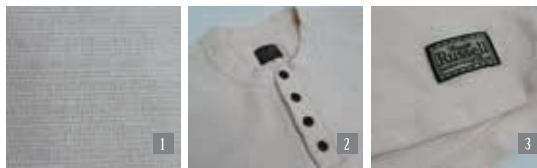
レイルニット.C
...RAIL ROAD KNIT

納期：2月予定

■PRICE： ¥9,000 税抜(¥9,900 税込)

■SIZE： 35(XS) / 37(S) / 39(M) / 41(L) / 43(XL)
45(US.M) / 47(US.L)
※35,45,47 受注製造

- COTTON 100%
- 特殊変形カノコ
- ウェーブストライプ
- ヘンリーネック
- 椰子の実削り出しボタン「2リム」
- 純国産



No.1 旧式台丸編機を更にカスタマイズドし生み出したカノコ裏毛という変形ピケニット。今の時代だから生まれたアートニットの一つ。
No.2 古くから多用されるヘンリーネック形状。当時の肌着要素の強いスタイルを現代に適用し職人の手で縫製する拘りのネック形状。
No.3 古いカットソーでは二本針ミシン縫製が主流である。それは1800年中期には既に存在し、現在もそのミシン構造と縫製の仕上がり(見た目)は変わらない。

DEVICE KNIT
[デバイスニット]編みや創りに凝ったデザインニット素材

STACKMAN

DRESS
&
WORK

至高、ドレスとワークの融合

スタックマン

STACKMAN

c/#1.
BRAN.BLACK



c/#2.
ANGORA BROWN



c/#3.
GREGE BEIGE

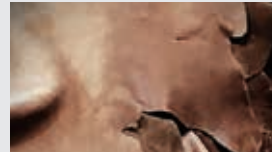


納期：次回生産 6 月予定 ※計画生産

■PRICE：¥ 58,800 税抜
(¥ 64,680 税込)

■SIZE：5 (23-23.5 cm) 9 (27-27.5 cm)
6 (24-24.5 cm) 10 (28-28.5 cm)
7 (25-25.5 cm) 11 (29-29.5 cm)
8 (26-26.5 cm) 12 (30-30.5 cm)

■WIDTHE：DOUBLE E / 2E



オリジナル蜜蝋レザー

「キップレザー」と呼ばれるキメ細かな牛革に、パラフィン蠟、蜜蝋を含浸させた蠟レザーをオリジナル製造。使用上の傷や汚れに強く、履き込む程、手入れする程にツヤが生まれる特殊レザーである。



トリプルレザーソール

国産レザーをイタリアンレザーで挟み 3 層で仕立てたレザーソール。柔らかくクッション性に優れた国産レザーを固いイタリアンレザーで挟むことで沈み込みすぎない適度な硬さを保持、長時間の歩行、歩き易さを向上させている。この道 30 年の職人が一人で仕上げる拘りのトリプルソール。



■マッケイ製法



■オリジナル刻印
■インナー：
レザー & コットン



■オリジナル
ラスター [木型]



■クリンピングトゥ

長時間の着用もサポート！
履き心地向上のインソール登場



c/#1.
NATURAL



c/#2.
BLACK

ORIGINAL COMFORT SOLE for STACKMAN

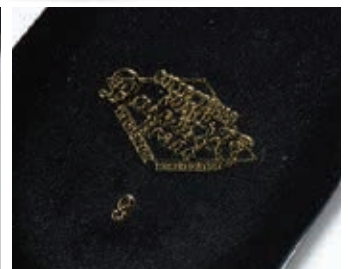
オリジナルコンフォートインソール

納期：随時

PRICE/¥ 3,500 税抜 (¥ 3,850 税込)
SIZE/5, 6, 7, 8, 9, 10, 11, 12

<オリジナル刻印入り>

サイズ調整、履き心地向上、消臭、足形サポート



OPTION

ORIGINAL TOE GUARD

オリジナルトゥガード

PRICE/¥ 3,000 税抜 (¥ 3,300 税込)

職人による取付け + ¥ 1,500 税抜

※納期 1 週間～ 10 日前後



▲CHROME.SILVER



▲OLD.BRASS

ORIGINAL SHOE LACE

オリジナルシューレース

PRICE/75cm (レギュラー) ¥ 700 税抜 (¥ 770 税込)

90cm (ロング) ¥ 1,200 税抜 (¥ 1,320 税込)

COLOR/BRAN BLACK #7/ANGORA BROWN #6

GREGE BEIGE #14/BLACK #30/BROWN #31



ORIGINAL INSOLE for STACKMAN

オリジナルレザーインソール

PRICE/¥ 2,500 税抜 (¥ 2,750 税込)

SIZE/5, 6, 7, 8, 9, 10, 11, 12

<オリジナル刻印入り>

サイズ調整、クッション性向上、消臭、足形状記憶



ハンドポリッシュ

PRICE/¥ 2,000 税抜 (¥ 2,200 税込)

※職人による艶出し (穿き込んだモノでも可)

※納期 1 週間～ 10 日前後

オールソール交換 両足

PRICE/¥ 20,000 税抜 (¥ 22,000 税込)

※納期 1 ヶ月前後

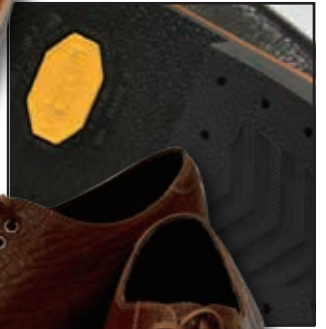


STACKMAN.FA ENTRY MODEL

天候に左右されずに先ずは試したい方へ
日本国内靴職人の手により生まれる
ハンドメイドブーツ！



c/#1.
BLACK



初のエントリーモデル STACKMAN.FA スタックマン FA

納期：次回生産 6 月予定 ※計画生産

■PRICE： ¥ 40,000 税抜 (¥ 44,000 税込)

■COLOR： BLACK , BROWN

■SIZE： 5 (23-23.5 cm) 9 (27-27.5 cm)
6 (24-24.5 cm) 10 (28-28.5 cm)
7 (25-25.5 cm) 11 (29-29.5 cm)
8 (26-26.5 cm) 12 (30-30.5 cm)

■WIDTHE： DOUBLE E (2E)

種類があってもそれはそれ。存在や用途は同じであるし、そもそも権利がある。種類が生まれる限り権利が生まれる。権利は利益となり我々に降り注ぐ。



c/#2.
BROWN

オプション

- オリジナルトゥーガード ¥ 3,000 税抜 (¥ 3,300 税込)
- オリジナルインソール ¥ 2,500 税抜 (¥ 2,750 税込)
- オリジナルシューレース ¥ 700 税抜 (¥ 770 税込)
- 磨き：ハンドポリッシュ ¥ 2,000 税抜 (¥ 2,200 税込)
- リペア：ヒール交換 (両足) ¥ 5,400 税抜 (¥ 5,940 税込)
- リペア：ソール交換 (両足) ¥ 20,000 税抜 (¥ 22,000 税込)



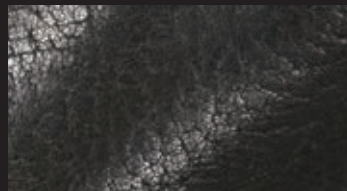
■マッケイ製法



■オリジナル
ラスター [木型]



■クリンピングトゥ



40 グロスレザー 国産ステアハイド

蝋とオイルを用い、しなやかながら抵抗感のある張りを持つ植物タンニンなめしの国産牛ステアハイド。なめしの際にテンター引き (引っ張り乾燥) せずに仕上げることで自然なシワが生まれる。このシワをグレージングで潰すことにより創りだしたクラシカルな表情を有するこの革を「40 グロスレザー」と命名する。



ビブラムラバーソール

国産レザーをイタリアンレザーで挟み 3 層で仕立てたレザーソールを使用するスタックマンに対し、FA モデルではビブラムソールを使用する。天候問わず着用出来るメリットが生まれるが、至高としてスタックマンのもう一つの顔でもあった「一人の職人が手掛けるレザートリプルソール」と比較するとやはり違いは否めない。しかしコストパフォーマンスに大きな恩恵が生まれた。

*Dabees
and
Company*

2024 SPRING & SUMMER
COLLECTION